

Cortador de fibra óptica de largo diámetro

CT114 / CT115 / CT116

Qualidade de corte melhorada e
melhor usabilidade



CT115

Optimização automática da força dos
clamps



CT116

Ângulo de corte

Optimização automática da força dos clamps



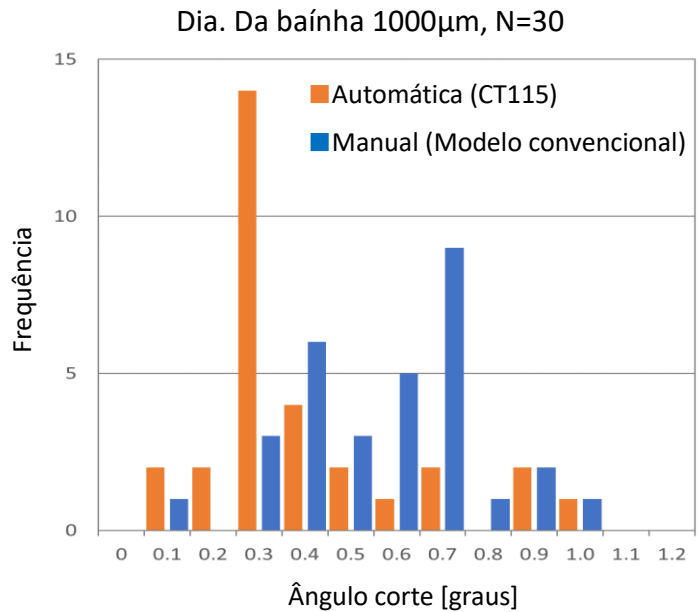
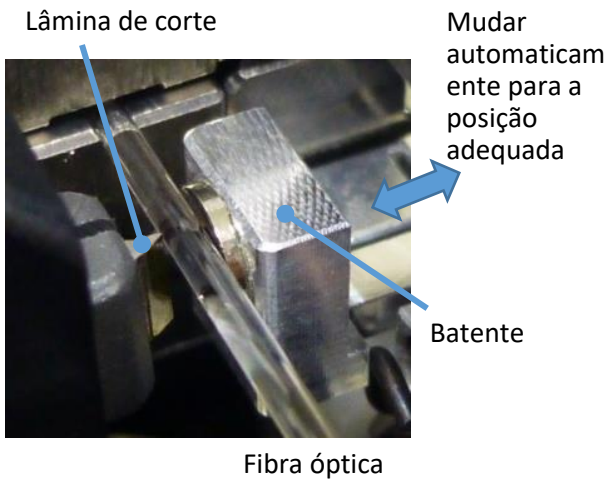
CT114

Ajuste de força manual dos clamps

Características

Batente auto (para CT115/CT116)

O batente ajudará a providenciar melhor qualidade de corte, especialmente para fibras de largo diâmetro e a aplicar tensões de fibra inferiores.
 O posicionamento das ordens Micron é necessário para obter cortes consistentes. O modelo anterior obrigava a um posicionamento manual, normalmente através do uso de microscópio.
 Os CT115 e CT116 estão equipados com função de batente automático. Detecta a posição do batente e move-o para a posição adequada automaticamente.
 Ele fornece clivagem estável e reduz o tempo de operação de clivagem.



Administração da lâmina

A posição automática da lâmina de corte permite garantir a sua rotação eficiente, o que providencia qualidade estável do corte.
 Não necessita de se preocupar mais com o estado da lâmina.

É altura de rodar a lâmina

Blade Management										
Blade Position										
No.1	No.2	No.3	No.4	No.5	No.6	No.7	No.8	No.9	No.10	
9723	11054	9480	9538	12376	0	0	0	0	0	
No.11	No.12	No.13	No.14	No.15	No.16	No.17	No.18	No.19	No.20	
0	0	0	0	0	0	0	0	0	0	

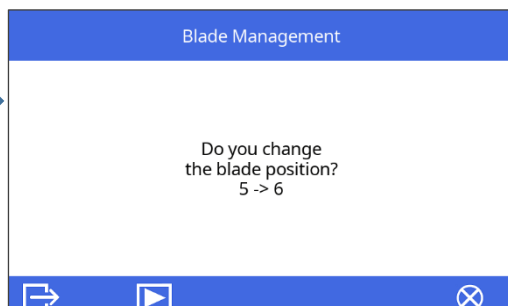
Cleave Count Of Blade : 52171 Cleave Count Of Machine : 52171

Nova posição da lâmina

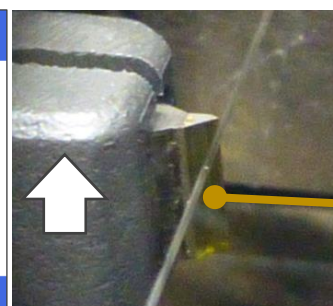
Blade Management										
Blade Position										
No.1	No.2	No.3	No.4	No.5	No.6	No.7	No.8	No.9	No.10	
9723	11054	9480	9538	12376	0	0	0	0	0	
No.11	No.12	No.13	No.14	No.15	No.16	No.17	No.18	No.19	No.20	
0	0	0	0	0	0	0	0	0	0	

Cleave Count Of Blade : 52171 Cleave Count Of Machine : 52171

Função de administração da lâmina



Mudar a posição da lâmina automaticamente



Lâmina de corte

Comunicação wireless

A série CT115 está equipada com função de comunicação wireless RFID para os fiber holders FH110 de novo design. FH110 RFID inclui a informação referente ao tamanho do holder. A série CT115 identifica e selecciona o programa adequado. Isto previne a selecção incorrecta do programa de corte.



INSERÇÕES

A inserção é necessária, em concordância com o dia. do revestimento da fibra e o dia. da bainha.

O conjunto standard não inclui as inserções.

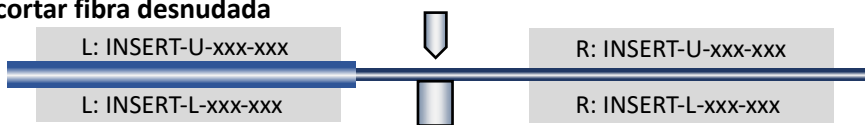
Confira a tabela abaixo e adquira as inserções separadamente.



INSERÇÃO SUP.		INSERT-U-80-400	INSERT-U-500-750 *1		INSERT-U-1000-1250 *1		INSERT-U-1500-1750 *1		INSERT-U-2000-2250 *1		INSERT-U-2500-3000 *1	
INSERÇÃO INFERIOR		Tamanho 500	Tamanho 750	Tamanho 1000	Tamanho 1250	Tamanho 1500	Tamanho 1750	Tamanho 2000	Tamanho 2250	Tamanho 2500	Tamanho 3000	
INSERT-L-80		54-107										
INSERT-L-125		84-167										
INSERT-L-160		105-213										
INSERT-L-250		167-333										
INSERT-L-400		267-533	400-533									
INSERT-L-500-750 *1	Tamanho 500	334-667	467-667	550-667								
	Tamanho 750		634-868	717-1000	787-1000							
INSERT-L-1000-1250 *1	Tamanho 1000			884-1118	954-1188	1037-1272						
	Tamanho 1250				1120-1355	1204-1438	1287-1522					
INSERT-L-1500-1750 *1	Tamanho 1500					1370-1605	1454-1688	1537-1772				
	Tamanho 1750						1620-1855	1704-1938	1780-2015			
INSERT-L-2000-2250 *1	Tamanho 2000							1870-2105	1947-2288	2030-2265		
	Tamanho 2250								2114-2348	2197-2432	2280-2515	
INSERT-L-2500-3000 *1	Tamanho 2500									2364-2598	2447-2682	2614-2848
	Tamanho 3000										2780-3015	2947-3182

*1: Ambas as faces da inserção estão equipadas com um groove no qual está identificado o tamanho da fibra na tabela.

Caso1: Para cortar fibra desnudada

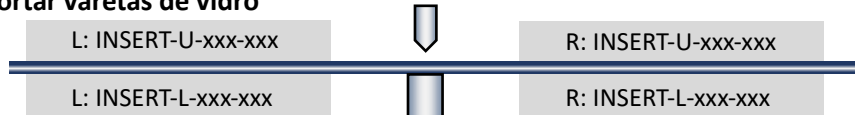


De acordo com dia. revestimento

De acordo com dia. da bainha

→ Ambos os pares da inserção, em concordância com o dia. do revestimento e da bainha, são necessários.

Caso2: Para cortar varetas de vidro



Em concordância com o dia. da bainha

Em concordância com o dia. da bainha

→ 2 pares de inserções, em concordância com o dia. da bainha, são necessários.

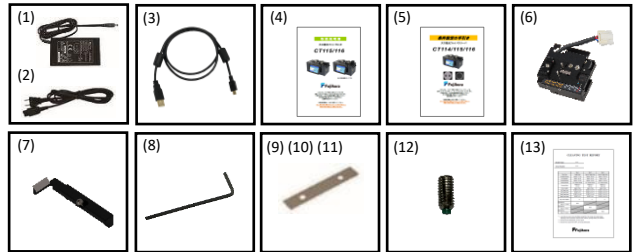
O site abaixo URL e do QR da direita mostra, em detalhe, como seleccionar as inserções.

https://www.fusionsplicer.fujikura.com/wp-content/uploads/2023/05/SP_CT115_Pt_0019.jpg



Conjunto standard

Descrição	Modelo	Qtd
Cortador de fibra óptica de largo diámetro	CT114, CT115, CT116	1 uni.
(1) Adapter AC	ADC-21	1 uni.
(2) Cabo de alimentação AC	ACC-08, 09, 10, 11 ou 12	1 uni.
(3) Cabo USB	USB-01	1 uni.
(4) Manual de instruções	—	Ficheiro PDF armazenado no cortador
(5) Referência técnica	TR-CT115-E or J	1 uni.
(6) Adaptador do Fiber Holder	FHA-CT115	1 uni.
(7) Espelho de verificação da altura da fibra	CM-CT115	1 uni.
(8) Chave hexagonal	HEX-01	1 uni.
(9) Espaçador do ajuste da altura 30µm	SPA-CT105-30	3 uni.
(10) Espaçador do ajuste da altura 50µm	SPA-CT105-50	3 uni.
(11) Espaçador do ajuste da altura 100µm	SPA-CT105-100	3 uni.
(12) Parafuso para inserir	SCREW-CT-01	1 conjunto (15 uni.)
(13) Cortador Resultado de exame	CR-CT115	1 uni.



Especificações

Item	CT114	CT115	CT116	
Fibra aplicável	Tipo de fibra	Fibra sílica		
	Número de fibras	Fibra única		
	Dia. da bainha	80 a 660µm	80 a 1,250µm	
	Dia. revestimento	81 a 3,182µm	81 a 3,182µm	
Ajuste de força dos clamps	Dia. bainha inferior a 400µm : Ajuste com imã Dia. bainha 400µm a 660µm : Ajuste com imã e parafuso *1	Ajuste automático motorizado		
Ajuste do batente	Manual	Ajuste automático motorizado		
Capacidade de definir intervalo de tensão *2	0 a 3,000gf	0 a 10,000gf		
Capacidade de definir intervalo do comprimento de corte *3	30 a 75 mm			
Ângulo de corte *4	Dia. da bainha 125µm	Média 0.2°		
	Dia. da bainha 400µm	Média 0.3°		
Ângulo de corte *5	Dia. da bainha 660µm	Média 0.4°	—	
	Dia. da bainha 1000µm	—	Média 1.0°	
Torção da fibra	Nenhum	Equipado		
Corte em ângulo	Nenhum	Aprox. 0° a 15° *6		
Capacidade de definir intervalo do ângulo de rotação	Nenhum	0° a 360°		
Vida útil da lâmina	Aprox. 200,000 cortes com dia. da bainha 250µm e 400µm *7			
Descrição física	Dimensões L	Aprox. 240mm sem projecção	Aprox. 240mm sem projecção	Aprox. 240mm sem projecção
	Dimensões D	Aprox. 133mm sem projecção	Aprox. 133mm sem projecção	Aprox. 133mm sem projecção
	Dimensões A	Aprox. 142mm sem projecção	Aprox. 142mm sem projecção	Aprox. 151mm sem projecção
	Peso	Aprox. 3.6kg sem inserções e com o adaptador de fibra	Aprox. 3.9kg sem inserções e com o adaptador de fibra	Aprox. 4.2kg sem inserções e com o adaptador de fibra
Condição ambiental	Temperatura	Operação : 0 a 40 °C Armazenamento : -40 a 80 °C		
	Humidade	Operação : 0 a 95%RH não-condensação, Armazenamento : 0 a 95%RH não-condensação		
Adaptador AC	Input	AC100 a 240V, 50/60Hz, Máx 1.5A		
	Output	Aprox. DC19V, Máx 2.1A		
Monitor	LCD	TFT 4.95 polegadas com touch screen		
Interface	PC	Mini USB2.0 tipo B		
	Fixação	Possível com parafuso M3		
Comunicação wireless	RFID	Em conformidade com ISO 15693		
Armazenamento	Modo de corte	100 modos de corte		
	Resultado do corte	10000 cortes		
Outras funcionalidades	Funções automáticas	Modo automático de corte com selecção pela etiqueta RFID		Ajuste automático do batente
		Rotação motorizada da lâmina		Selecção automática da tensão
		—		Ajuste automático da força de clampagem
	Software para PC	Update do firmware via internet Upload e download dos parâmetros de corte		

- Nota
 *1 O parafuso da tampa do clamp pode ser necessário dependendo do tipo de fibra, ao cortar menos do que 400 µm
 *2 Em alguns casos a tensão definida é diferente da tensão real.
 *3 O comprimento do corte será a distância entre o limiar do clamp esquerdo e a ponta da fibra.
 *4 Medido com interferómetro à temperatura ambiente, não com máquina de fusão. O ângulo de corte médio muda, dependendo das condições ambientais, condição da lâmina, método de operação e limpeza.
 *5 Medido com máquina de fusão (FSM-100P+) à temperatura ambiente. O ângulo de corte médio muda, dependendo das condições ambientais, condição da lâmina, método de operação e limpeza..
 *6 Ângulo de corte máximo muda dependendo do tipo de fibra cortado e posição do clamp.
 *7 Suporta 10,000 cortes por posição, com bainhas dia. 250µm e 400µm.
 20pos. X 10,000 cortes = 200,000 cortes
 A vida útil da lâmina muda, dependendo das condições ambientais, método de operação e tipo de fibra cortada.

Opções

Item	Modelo	Nota
Lâmina para substituição	CB-06A	Lâmina para substituição
Inserção superior *1	INSERT-U-80-400	54 a 667µm
	INSERT-U-500-750	Lado 500 : 400 a 868µm Lado 750 : 550 a 1118µm
	INSERT-U-1000-1250	Lado 1000 : 787 a 1355µm Lado 1250 : 1037 a 1605µm
	INSERT-U-1500-1750	Lado 1500 : 1287 a 1855µm Lado 1750 : 1537 a 2105µm
	NSERT-U-2000-2250	Lado 2000 : 1780 a 2348µm Lado 2250 : 2030 a 2598µm
	INSERT-U-2500-3000	Lado 2500 : 2280 a 3015µm Lado 3000 : 2614 a 3182µm
Inserção inferior *1	INSERT-L-80	54 a 107µm
	INSERT-L-125	84 a 167µm
	INSERT-L-160	107 a 213µm
	INSERT-L-250	167 a 333µm
	INSERT-L-400	267 a 533µm
	INSERT-L-500-750	Lado 500 : 334 a 667µm Lado 750 : 634 a 1000µm
	INSERT-L-1000-1250	Lado 1000 : 884 a 1272µm Lado 1250 : 1120 a 1522µm
	INSERT-L-1500-1750	Lado 1500 : 1370 a 1772µm Lado 1750 : 1620 a 2015µm
	INSERT-L-2000-2250	Lado 2000 : 1870 a 2265µm Lado 2250 : 2114 a 2515µm
	INSERT-L-2500-3000	Lado 2500 : 2364 a 2848µm Lado 3000 : 2780 a 3182µm
Conjunto de inserções 80-1750 µm *1	INSERT-L-80 : 2 uni.	
	INSERT-L-125 : 2 uni.	
	INSERT-L-160 : 2 uni.	
	INSERT-L-250 : 2 uni.	
	INSERT-L-400 : 2 uni.	
	INSERT-L-500-750 : 2 uni.	
	INSERT-L-1000-1250 : 2 uni.	
	INSERT-L-1500-1750 : 2 uni.	
	INSERT-U-80-400 : 2 uni.	
	INSERT-U-500-750 : 2 uni.	
Espaçador do ajuste de altura, 10 uni. Pack	SPA-CT-105-30-10SET	Ajuste de altura 30µm
	SPA-CT-105-50-10SET	Ajuste de altura 50µm
	SPA-CT-105-100-10SET	Ajuste de altura 100µm
Fiber Holder	FH110-60	60µm Diâmetro do revestimento
	FH110-100	100µm Diâmetro do revestimento
	FH110-125	125µm Diâmetro do revestimento
	FH110-150	150µm Diâmetro do revestimento
	FH110-180	180µm Diâmetro do revestimento
	FH110-210	210µm Diâmetro do revestimento
	FH110-250	250µm Diâmetro do revestimento
	FH110-300	300µm Diâmetro do revestimento
	FH110-350	350µm Diâmetro do revestimento
	FH110-400	400µm Diâmetro do revestimento
	FH110-500	500µm Diâmetro do revestimento
	FH110-600	600µm Diâmetro do revestimento
	FH110-700	700µm Diâmetro do revestimento
	FH110-800	800µm Diâmetro do revestimento
	FH110-900	900µm Diâmetro do revestimento
	FH110-1000	1000µm Diâmetro do revestimento
	FH110-1100	1100µm Diâmetro do revestimento
	FH110-1200	1200µm Diâmetro do revestimento
	FH110-1300	1300µm Diâmetro do revestimento
	FH110-1400	1400µm Diâmetro do revestimento
FH110-1500	1500µm Diâmetro do revestimento	
FH110-1600	1600µm Diâmetro do revestimento	
FH110-1700	1700µm Diâmetro do revestimento	
FH110-1800	1800µm Diâmetro do revestimento	
FH110-1900	1900µm Diâmetro do revestimento	
FH110-2000	2000µm Diâmetro do revestimento	

- Nota
 *1 Dependendo do material de revestimento e da estrutura do revestimento, poderão ser necessárias outras inserções para além das recomendadas.



BEST QUALITY SERVICE
- SINCE 1978 -

Por favor, visite o nosso web site!

<https://www.optic-product.fujikura.com>

Fujikura Ltd.

1-5-1, Kiba, Koto-ku, Tokyo 135-8512, Japão
 Questões gerais, : +81-3-5606-1164 Serviço & suporte : +81-43-484-3962 <https://www.fujikura.com>

Fujikura Asia Ltd.

438A Alexandra Road, Block A Alexandra Technopark #08-03 Singapura 119967
 Questões gerais, Serviço & suporte : +65-6-278-8955 <https://www.fujikura.com.sg>

Fujikura Europe Ltd.

C51 Barwell Business Park, Leatherhead Road, Chessington, Surrey, KT9 2NY, UK
 Questões gerais, : +44-20-8240-2000, Serviço & suporte : +44-20-8240-2020 <https://www.fujikura.co.uk>

AFL

110 Hidden Lake Circle Duncan, SC 29334, USA
 Questões gerais, : +1-800-235-3423 Serviço & suporte : +1-800-866-3602 <https://www.afglobal.com>

Fujikura (China) Co., Ltd.

7th Floor, Shanghai Hang Seng Bank Tower, 1000 Lujiazui Ring Road, Pudong New Area, Shanghai 200120, CHINA
 Questões gerais, Serviço & suporte : +86-21-6841-3636 <http://www.fujikura.com.cn>