

Cortadora de Fibra Óptica de Gran Diámetro

CT114 / CT115 / CT116

Mejor Calidad de Corte
Y Facilidad de Uso



CT115

Optimización automatizada de la fuerza de sujeción



CT116

Corte en Ángulo

Optimización automatizada de la fuerza de sujeción



CT114

Ajuste manual de la fuerza de sujeción

Características

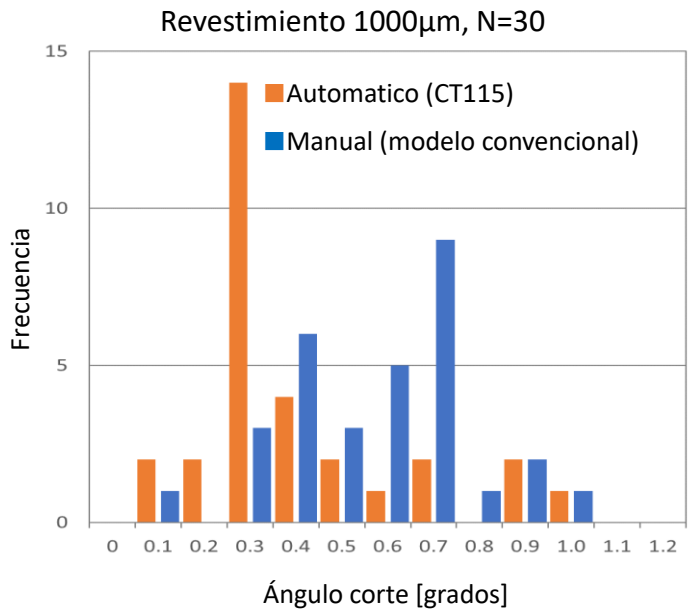
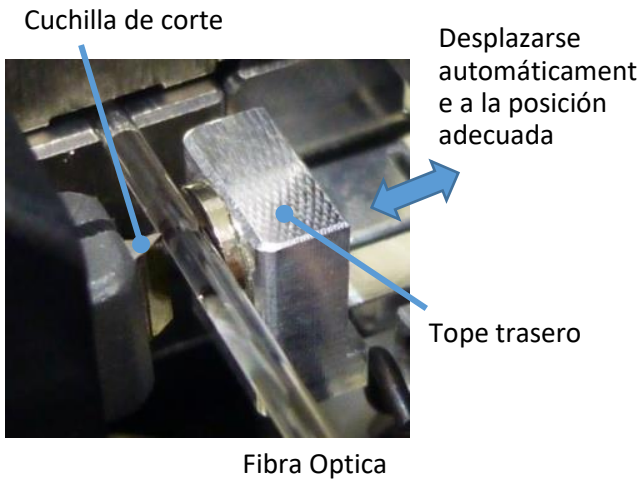
Tope trasero automático (para CT115/CT116)

El Backstop ayudaría a proporcionar una mejor calidad de corte, especialmente para fibras de gran diámetro y para aplicar fibras de menor tensión.

El posicionamiento de orden de micras es necesario para obtener un corte estable. El modelo anterior imponía el posicionamiento a mano, generalmente con microscopio.

CT115 y CT116 están equipados con la función de tope trasero automático. Detecta la posición del tope trasero y se mueve a la posición adecuada automáticamente.

Proporciona un corte estable y acorta el tiempo de operación de corte.



Gestión de Cuchilla

La posición automática de la cuchilla de corte permite seguir usando una cuchilla de buena calidad y proporciona una calidad de corte estable ya que ya no necesita preocuparse por la condición de la cuchilla.

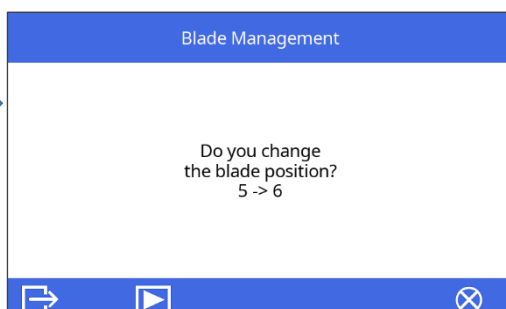
Es hora de girar la cuchilla

Blade Management										
Blade Position										
No.1	No.2	No.3	No.4	No.5	No.6	No.7	No.8	No.9	No.10	
9723	11054	9480	9538	12376	0	0	0	0	0	
No.11	No.12	No.13	No.14	No.15	No.16	No.17	No.18	No.19	No.20	
0	0	0	0	0	0	0	0	0	0	
Cleave Count Of Blade : 52171					Cleave Count Of Machine : 52171					

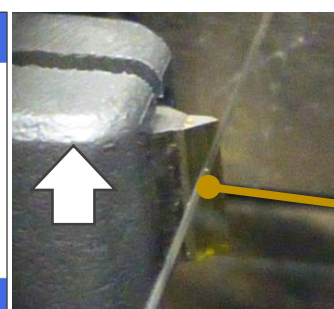
Nueva posición de cuchilla

Blade Management										
Blade Position										
No.1	No.2	No.3	No.4	No.5	No.6	No.7	No.8	No.9	No.10	
9723	11054	9480	9538	12376	0	0	0	0	0	
No.11	No.12	No.13	No.14	No.15	No.16	No.17	No.18	No.19	No.20	
0	0	0	0	0	0	0	0	0	0	
Cleave Count Of Blade : 52171					Cleave Count Of Machine : 52171					

Función de Gestion de Cuchilla



Cambio automático de la posición de la cuchilla



Cuchilla de corte

La función de comunicación inalámbrica

La serie CT115 está equipada con la función de comunicación inalámbrica RFID para el nuevo soporte de fibra diseñado de la serie FH110. FH110 RFID incluye la información del tamaño del soporte. La serie CT115 lo lee y selecciona el programa adecuado. Evita seleccionar un programa de corte incorrecto.

Soporte de fibra Serie FH110

Parte trasera

RFID

Información del diámetro de la fibra

Seleccionar automáticamente el programa adecuado



INSERCIONES

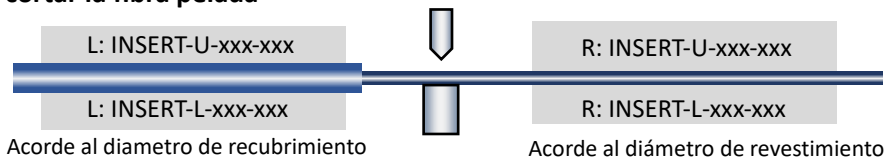
La inserción es necesaria de acuerdo con el diámetro del recubrimiento de fibra y el diámetro del revestimiento. El ítem estándar no incluye inserciones. Consulte a continuación la tabla y la inserción de compra por separado.



INSERTO SUPERIOR INSERTO INFERIOR	INSERT-U-80-400	INSERT-U-500-750 *1		INSERT-U-1000-1250 *1		INSERT-U-1500-1750 *1		INSERT-U-2000-2250 *1		INSERT-U-2500-3000 *1	
		Medida 500	Medida 750	Medida 1000	Medida 1250	Medida 1500	Medida 1750	Medida 2000	Medida 2250	Medida 2500	Medida 3000
INSERT-L-80	54-107										
INSERT-L-125	84-167										
INSERT-L-160	105-213										
INSERT-L-250	167-333										
INSERT-L-400	267-533	400-533									
INSERT-L-500-750 *1	Medida 500	334-667	467-667	550-667							
	Medida 750		634-868	717-1000	787-1000						
INSERT-L-1000-1250 *1	Medida 1000		884-1118	954-1188	1037-1272						
	Medida 1250			1120-1355	1204-1438	1287-1522					
INSERT-L-1500-1750 *1	Medida 1500				1370-1605	1454-1688	1537-1772				
	Medida 1750					1620-1855	1704-1938	1780-2015			
INSERT-L-2000-2250 *1	Medida 2000						1870-2105	1947-2288	2030-2265		
	Medida 2250							2114-2348	2197-2432	2280-2515	
INSERT-L-2500-3000 *1	Medida 2500								2364-2598	2447-2682	2614-2848
	Medida 3000									2780-3015	2947-3182

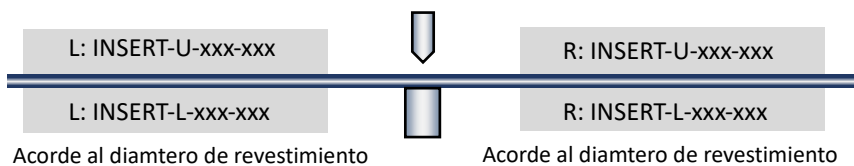
*1: Cada extremo del inserto posee una muesca que indica la medida del diámetro de la fibra según la tabla.

Caso 1: Para cortar la fibra pelada



→ Ambos pares de inserto, según los diámetros del recubrimiento y del revestimiento, son necesarios.

Caso 2: Para cortar el vidrio



→ Se necesitan 2 pares de insertos, según el diámetro del revestimiento.

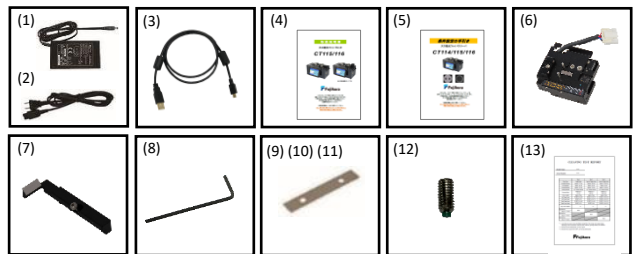


La siguiente URL y derecha QR muestra el detalle de cómo elegir las inserciones.

https://www.fusionsplicer.fujikura.com/wp-content/uploads/2023/05/SP_CT115_Sp_0017.jpg

Kit estándar

Descripción	Modelo	Cantidad
Cortadora de fibra óptica de gran diámetro	CT114, CT115, CT116	1 ud
(1) Adaptador AC	ADC-21	1 ud
(2) Cable de alimentación AC	ACC-08, 09, 10, 11 or 12	1 ud
(3) Cable USB	USB-01	1 ud
(4) Manual de instrucciones	—	Ficheros PDF guardados en la Cortadora
(5) Referencia Técnica	TR-CT115+-E or J	1 ud
(6) Adaptador abrazadera de fibra	FHA-CT115	1 ud
(7) Espejo de chequeo de la altura de la fibra	CM-CT115	1 ud
(8) Llave hexagonal	HEX-01	1 ud
(9) Espaciador de ajuste de altura 30µm	SPA-CT105-30	3 uds
(10) Espaciador de ajuste de altura 50µm	SPA-CT105-50	3 uds
(11) Espaciador de ajuste de altura 100µm	SPA-CT105-100	3 uds
(12) Tornillo para inserción	SCREW-CT-01	1 set (15 uds)
(13) Cortadora de resultado del examen	CR-CT115	1 ud



Especificaciones

Item	CT114	CT115	CT116	
Fibras Aplicables	Tipo de fibra	Fibra de silicio		
	Cantidad de fibras	Fibra simple		
	Diám. Revestimiento	80 a 660µm	80 a 1,250µm	
	Diám. Recubrimiento	81 a 3,182µm	81 a 3,182µm	
Ajuste de la feurza de sujeción	Revestimiento por debajo de 400µm: Ajuste con imán Revestimiento de 400µm a 660µm: Ajuste con imán y tornillo *1	Auto ajuste con motor		
Ajuste de tope trasero	Manual	Auto ajuste con motor		
Capacidad de ajuste del rango de tensión *2	0 a 3,000gf	0 a 10,000gf		
Capacidad de ajuste de la longitud de corte *3	30 a 75 mm			
Ángulo de corte *4	Diám. Revestimiento 125µm	Avg. 0.2°		
	Diám. Revestimiento 400µm	Avg. 0.3°		
Ángulo de corte *5	Diám. Revestimiento 660µm	Avg. 0.4°		
	Diám. Revestimiento 1000µm	—		
Torsión de fibra	None	equipado		
Ángulo de corte angulado	None	Aprox. 0° a 15° *6		
Capacidad de ajuste del rango para el ángulo de rotación	None	0° a 360°		
Vida útil de la cuchilla	Aprox. 200,000 fibras se escinden en el diámetro del revestimiento. 250µm y 400µm *7			
Dimensiones y peso	Dimensiones Ancho	Aprox. 240mm sin proyección	Aprox. 240mm sin proyección	Aprox. 240mm sin proyección
	Dimensiones Fondo	Aprox. 133mm sin proyección	Aprox. 133mm sin proyección	Aprox. 133mm sin proyección
	Dimensiones Altura	Aprox. 142mm sin proyección	Aprox. 142mm sin proyección	Aprox. 151mm sin proyección
	Peso	Aprox. 3.6kg sin inserciones y con adaptador de soporte de fibra	Aprox. 3.9kg sin inserciones y con adaptador de soporte de fibra	Aprox. 4.2kg sin inserciones y con adaptador de soporte de fibra
Condiciones Ambientales	Temperatura	Operación : 0 a 40 °C Almacenamiento : -40 a 80 °C		
	Humedad	Operación : 0 a 95%RH sin condensación, Almacenamiento: 0 a 95%RH sin condensación		
Adaptador AC	Entrada	AC100 a 240V, 50/60Hz, Máx 1.5A		
	Salida	Aprox. DC19V, Max 2.1A		
Pantalla	Monitor LCD	TFT 4.95 inches with touch screen		
Interfaz	PC	USB2.0 Mini B type		
	Punto de tierra	Aplicable con tornillo M3		
Comunicación inalámbrica	RFID	Cumple con ISO 15693		
Almacenamiento	Modo de corte	100 modos de corte		
	Resultado de corte	10000 cortes		
Otras características	Funciones automáticas	Selección del modo de corte automático mediante etiqueta RFID		
		— Ajuste automático del tope trasero		
		Cambio de posición de la cuchilla motorizada		
		Selección automática de tensión		
Software Para PC	— Ajuste automático de la fuerza de tensión			
	Actualización de FW por internet			
Carga y descarga de parámetros de corte				

Notas

- *1 Puede ser necesario un tornillo en la tapa de la abrazadera, dependiendo del tipo de fibra cuando se corta por Menos de 400 µm.
- *2 Hay algunos casos en que la tensión establecida es diferente de la tensión real.
- *3 La longitud de corte significa la distancia entre la superficie final de la abrazadera del lado izquierdo y la superficie final de la fibra cortada.
- *4 Se mide con un interferómetro a temperatura ambiente, no con una fusionadora. El ángulo medio de corte cambia según las condiciones ambientales, la condición de la cuchilla, el método de operación y la limpieza.
- *5 Medido con una fusionadora (FSM-100P+) a temperatura ambiente. El ángulo medio de corte depende de las condiciones ambientales, condiciones de la cuchilla, método de operación y limpieza.*6 El ángulo de corte máximo depende del tipo de fibra cortada y posición de la abrazadera.
- *7 Soporta 10,000 corte por posición para un diámetro de revestimiento de 250µm y 400µm.
20pos. X 10,000 cortes = 200,000 cortes
La vida útil de la cuchilla depende de las condiciones ambientales, método de operación y el tipo de fibra cortada.

Opciones

Item	Modelo	Comentarios	
Cuchilla de reemplazo	CB-06A	Blade for Replacement	
	INSERT-U-80-400	54 a 667µm	
Inserción superior *1	INSERT-U-500-750	500 side : 400 a 868µm 750 side : 550 a 1118µm	
	INSERT-U-1000-1250	1000 side : 787 a 1355µm 1250 side : 1037 a 1605µm	
	INSERT-U-1500-1750	1500 side : 1287 a 1855µm 1750 side : 1537 a 2105µm	
	NSERT-U-2000-2250	2000 side : 1780 a 2348µm 2250 side : 2030 a 2598µm	
	INSERT-U-2500-3000	2500 side : 2280 a 3015µm 3000 side : 2614 a 3182µm	
	Inserción inferior *1	INSERT-L-80	54 a 107µm
		INSERT-L-125	84 a 167µm
		INSERT-L-160	107 a 213µm
		INSERT-L-250	167 a 333µm
		INSERT-L-400	267 a 533µm
INSERT-L-500-750		500 side : 334 a 667µm 750 side : 634 a 1000µm	
INSERT-L-1000-1250		1000 side : 884 a 1272µm 1250 side : 1120 a 1522µm	
INSERT-L-1500-1750		1500 side : 1370 a 1772µm 1750 side : 1620~2015µm	
INSERT-L-2000-2250		2000 side : 1870~2265µm 2250 side : 2114 a 2515µm	
INSERT-L-2500-3000		2500 side : 2364 a 2848µm 3000 side : 2780 a 3182µm	
Set de inserción 80-1750 µm *1	INSERT-L-80 : 2 pcs		
	INSERT-L-125 : 2 pcs		
	INSERT-L-160 : 2 pcs		
	INSERT-L-250 : 2 pcs		
	INSERT-L-400 : 2 pcs		
	INSERT-L-500-750 : 2 pcs		
	INSERT-L-1000-1250 : 2 pcs		
	INSERT-L-1500-1750 : 2 pcs		
	INSERT-U-80-400 : 2 pcs		
	INSERT-U-500-750 : 2 pcs		
Espaciador de Ajuste de altura, Pack de 10u.	SPA-CT-105-30-10SET	Ajuste de altura 30µm	
	SPA-CT-105-50-10SET	Ajuste de altura 50µm	
	SPA-CT-105-100-10SET	Ajuste de altura 100µm	
	FH110-60	60µm Diámetro de recubrimiento	
	FH110-100	100µm Diámetro de recubrimiento	
	FH110-125	125µm Diámetro de recubrimiento	
	FH110-150	150µm Diámetro de recubrimiento	
	FH110-180	180µm Diámetro de recubrimiento	
	FH110-210	210µm Diámetro de recubrimiento	
	FH110-250	250µm Diámetro de recubrimiento	
Soporte de fibra	FH110-300	300µm Diámetro de recubrimiento	
	FH110-350	350µm Diámetro de recubrimiento	
	FH110-400	400µm Diámetro de recubrimiento	
	FH110-500	500µm Diámetro de recubrimiento	
	FH110-600	600µm Diámetro de recubrimiento	
	FH110-700	700µm Diámetro de recubrimiento	
	FH110-800	800µm Diámetro de recubrimiento	
	FH110-900	900µm Diámetro de recubrimiento	
	FH110-1000	1000µm Diámetro de recubrimiento	
	FH110-1100	1100µm Diámetro de recubrimiento	
	FH110-1200	1200µm Diámetro de recubrimiento	
	FH110-1300	1300µm Diámetro de recubrimiento	
	FH110-1400	1400µm Diámetro de recubrimiento	
	FH110-1500	1500µm Diámetro de recubrimiento	
	FH110-1600	1600µm Diámetro de recubrimiento	
FH110-1700	1700µm Diámetro de recubrimiento		
FH110-1800	1800µm Diámetro de recubrimiento		
FH110-1900	1900µm Diámetro de recubrimiento		
FH110-2000	2000µm Diámetro de recubrimiento		

Notas

- *1 Depending on the coating material and coating structure, inserts other than the recommended inserts may be required.



Visita nuestra web!

<https://www.optic-product.fujikura.com>

Fujikura Ltd.

1-5-1, Kiba, Koto-ku, Tokyo 135-8512, Japan
General inquiries, : +81-3-5606-1164 Service & support : +81-43-484-3962 <https://www.fujikura.com>

Fujikura Asia Ltd.

438A Alexandra Road, Block A Alexandra Technopark #08-03 Singapore 119967
General inquiries, Service & support : +65-6-278-8955 <https://www.fujikura.com.sg>

Fujikura Europe Ltd.

C51 Barwell Business Park, Leatherhead Road, Chessington, Surrey, KT9 2NY, UK
General inquiries, : +44-20-8240-2000, Service & support : +44-20-8240-2020 <https://www.fujikura.co.uk>

AFL

110 Hidden Lake Circle Duncan, SC 29334, USA
General inquiries, : +1-800-235-3423 Service & support : +1-800-866-3602 <https://www.aflglobal.com>

Fujikura (China) Co., Ltd.

7th Floor, Shanghai Hang Seng Bank Tower, 1000 Lujiazui Ring Road, Pudong New Area, Shanghai 200120, CHINA
General inquiries, Service & support : +86-21-6841-3636 <http://www.fujikura.com.cn>

91310-2312-0135-04

Las especificaciones y descripciones están sujetas a cambios sin previo aviso. © 2023 Fujikura Ltd.