

高性能光ファイバカッタ

CT110/CT111

自動化によりさらに安定した切断を



CT110

CT111
(斜め切断対応)

張力の自動化



光ファイバにかかる張力をモーターで制御。張力変更に工具を必要とせず、且つ安定した張力で切断が可能です。

切断刃ポジション自動変更



簡単なボタン操作で切断刃ポジションを自動変更。刃が摩耗した時のメンテナンスが容易になりました。

RFID による無線通信

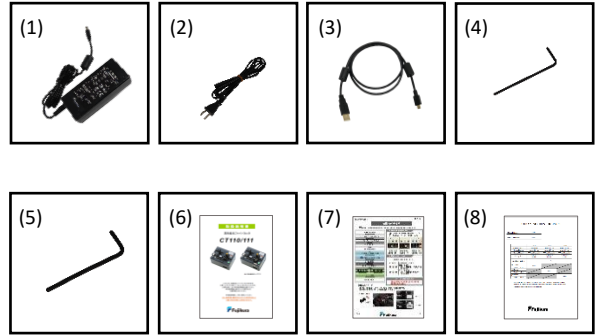


RFID を内蔵したファイバホルダ FH110 シリーズと組合せてご使用いただくことで、適切な切断条件が自動で選択されます(*1)。

(*1)付属の専用 PC ソフトウェアで、ご使用いただくファイバホルダと切断条件を予め本体に設定いただく必要があります。

標準構成

品名	型番	数量
高性能光ファイバカッター	CT110, CT111	1台
(1) ACアダプタ	ADC-21	1個
(2) AC電源コード	ACC-08, 09, 10, 11 or 12	1本
(3) USBケーブル	USB-01	1本
(4) 六角レンチ	HEX-01	1本
(5) 六角レンチ	HEX-02	1本
(6) 取扱説明書	-	PDFファイルを本体に内蔵
(7) 簡易取扱説明書	ORG-11-E or J	1枚
(8) 切断成績報告書	CR-CT110	1枚



仕様

項目	仕様	
対象機種	CT110	CT111
適用光ファイバ	ファイバ種類	石英ガラス系光ファイバ
	心線数	単心光ファイバ
	クラッド径	80~250um
	被覆径	81~2,000um
適用ファイバホルダ	FH-100 シリーズ/FH-110 シリーズ/ FH-70 シリーズ*1	
設定可能テンション範囲*2	0~900gf	
切断長*3	約 11~44mm	
端面角度*4	クラッド径 125um	平均 0.3°
斜め切断機構	-	有
斜め切断端面角	-	約 0 ~ 15°*5
回転角度範囲	-	約 0 ~ 100°
切断刃寿命	クラッド径 250um ファイバ切断時 約 200,000 本*6	
外観仕様	寸法 幅	約 140mm 突起含まず
	寸法 奥行	約 106mm 突起含まず
	寸法 高さ	約 103.6mm 突起含まず
	質量	約 810g 電池含まず
電源	ACアダプタ	入力 : AC100~240V, 50/60Hz, 最大 1.5A 出力 : 約 DC19V, 最大 2.1A
	電池駆動	アルカリ単 3 型 4 本 切断可能回数: 約 500 回 (標準 125um 切断モードで 25°C時)
接続端子	PC	USB2.0 Mini B type *7
	接地	指定箇所の M3 トラスネジによる接地
無線通信	RFID	ISO15693 に準拠 *7
ファームウェア	切断モード	・装置内に 10 切断モード保存可能 ・装置内スイッチにより 3 切断モード選択可能
動作環境	温度	動作時: 0 ~ 40°C 保管時: -40 ~ 80°C
	湿度	動作時: 95%以下 (結露無きこと) 保管時: 95%以下 (結露無きこと)
その他特徴	自動機能	FH110 シリーズ使用時は RFID 無線通信により切断モード自動選択
		モータによる刃ポジション変更 モータによる切断時のファイバ張力自動設定
	切断長調整機構	切断後に切断長を調整可能 *8
	PC 用ソフトウェア	インターネット経由で本体ファームウェアのアップデート 切断モードの選択 切断パラメータダウンロード/アップロード

オプション品

品名	型番	内容
切断刃	CB-06A	交換用
ホルダアダプタプレート	AD-CT110-FH70	FH-70 用ファイバホルダアダプタ
ファイバホルダ	FH110-60	被覆径 60um
	FH110-100	被覆径 100um
	FH110-125	被覆径 125um
	FH110-150	被覆径 150um
	FH110-180	被覆径 180um
	FH110-210	被覆径 210um
	FH110-250	被覆径 250um
	FH110-300	被覆径 300um
	FH110-350	被覆径 350um
	FH110-400	被覆径 400um
	FH110-500	被覆径 500um
	FH110-600	被覆径 600um
	FH110-700	被覆径 700um
	FH110-800	被覆径 800um
	FH110-900	被覆径 900um
	FH110-1000	被覆径 1000um
	FH110-1100	被覆径 1100um
	FH110-1200	被覆径 1200um
	FH110-1300	被覆径 1300um
	FH110-1400	被覆径 1400um
FH110-1500	被覆径 1500um	
FH110-1600	被覆径 1600um	
FH110-1700	被覆径 1700um	
FH110-1800	被覆径 1800um	
FH110-1900	被覆径 1900um	
FH110-2000	被覆径 2000um	

注釈

*1 FH-70 シリーズを使用するには、ホルダアダプタプレート(AD-CT110-FH70)が必要となります。

*2 実際のテンションは設定値と異なる場合があります。

*3 切断長はホルダエッジから切断面までの長さです。

*4 端面角度は、融着接合機ではなく、干渉顕微鏡で測定した結果で、新しい切断刃を使用しています。

平均端面角度は、使用環境条件、切断刃の状態、操作方法、ゴミの有無によって変化します。

*5 最大角度は切断するファイバ、クランプ間隔にもよります。

*6 20ヶ所の切断点各々につきクラッド径 250um 光ファイバ約 10,000 本まで切断可能なことを確認しています。

よって 20ヶ所×約 10,000 本=合計約 200,000 本

切断刃の寿命は、使用環境条件、操作方法、切断する光ファイバ種類により変化します。

*7 電池駆動時は使用不可

*8 被覆径 81~900um まで対応



製品に関する Web サイトはこちら！

<https://www.optic-product.fujikura.com/jp/>

株式会社フジクラ

本製品は、外国為替および外国貿易管理法の規定による規制貨物として非該当ですが、国外に持ち出す場合には同法に基づく手続きが必要となります。

2023年9月作成

〒135-8512 東京都江東区木場 1-5-1

お問い合わせ先: 精密機器事業部 技術部 TEL 03-5606-1636 FAX 03-5606-1536

●取扱店